



informacja prasowa
26 marca 2014 r.

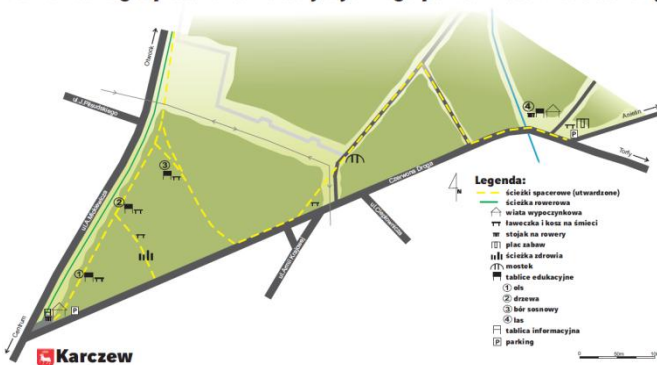
CZAS NA TURYSTYCZNE ZMIANY W GMINIE KARCZEW

Już w najbliższym czasie na terenie powiatu otwockiego w gminie Karczew powstaną nowe atrakcje turystyczne. Będzie to m.in. zagospodarowanie parku Lasek za Ciuchcią, wyznaczenie ścieżki zdrowia oraz rozbudowa dostępu do informacji turystycznej. Te i inne atrakcje będą zrealizowane dzięki dofinansowaniu z Unii Europejskiej, które decyzją zarządu województwa mazowieckiego wynosi 485 tys. zł. Całkowita wartość projektu to 606 tys. zł. Wczoraj umowę w tej sprawie podpisali członek zarządu województwa mazowieckiego Janina Ewa Orzełowska, burmistrz gminy Karczew Władysław Łokietek oraz skarbnik gminy Małgorzata Pajek.

- Plac zabaw dla dzieci, ścieżki spacerowe, wypożyczalnia sprzętu rowerowego czy też stworzenie ścieżki zdrowia to główne założenia projektu, na który dzisiaj podpisujemy umowę z RPO WM. Po zrealizowaniu inwestycji, gmina Karczew zaprezentuje mieszkańcom i turystom swój potencjał. Powstaną miejsca, dzięki którym będzie można oderwać się od codziennych spraw, a tym samym spędzić czas w miłym i aktywnym otoczeniu – podkreśliła Janina Ewa Orzełowska, członek zarządu województwa mazowieckiego.

- Dzisiejsza uroczystość jest dla nas zwieńczeniem naszych pomysłów, które poprzez wsparcie unijne stały się możliwe do zrealizowania. Znacząca kwota dofinansowania w wysokości 485 tys. zł pozwoli na stworzenie kompleksowej oferty turystycznej. Karczew jest zróżnicowaną gminą, są tu tereny typowo wiejskie, tereny Starego Karczewa oraz mamy nowoczesne osiedle „Ługi”. Mam nadzieję, że inwestycja przyczyni się do integracji mieszkańców naszego regionu – powiedział Władysław Łokietek, burmistrz gminy Karczew.

Schemat zagospodarowania turystycznego parku „Lasek za Ciuchcią”

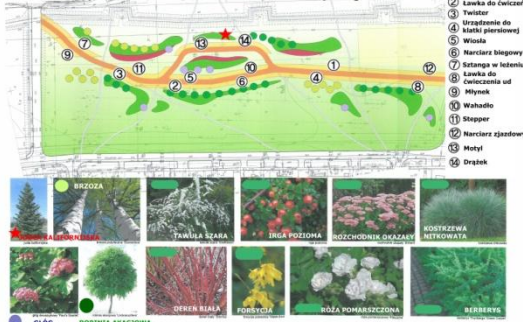


Głównym założeniem projektu jest zagospodarowanie terenu Lasek za Ciuchcią. Wyznaczone zostaną trasy spacerowe oraz ścieżki rowerowe. Z myślą o najmłodszych powstanie plac zabaw. W parku będzie także parking, ustawione będą stojaki na rowery oraz kosze na śmieci. Spacerując lub przemierzając teren jednośladem, mieszkańcy i turyści będą mieć okazję do zapoznania się z najcenniejszymi zabytkami terenu oznakowanymi tablicami informacyjnymi. Drugim punktem aktywnego wypoczynku jest

ścieżka zdrowia na jednym z miejscowych osiedli. Od kwietnia aż do końca listopada na ścieżce przy osiedlu „Ługi” będzie można korzystać ze sprzętów zewnętrznych (wykonanych z materiałów odpornych na zmienne warunki atmosferyczne).

KONCEPCJA ZAGOSPODAROWANIA

terenu pomiędzy ulicą J. Piłsudskiego, a osiedlem mieszkaniowym Ługi w Karczewie.



Dzięki dotacji zwiększy się dostęp do informacji turystycznej. Przy Miejskim Ośrodku Sportu i Rekreacji zostanie umiejscowiony infokiosk z aplikacjami dostosowanymi do potrzeb osób niewidzących i niesłyszących. Przewodniki z opisami ciekawych miejsc, mapy z bogatymi ścieżkami,





a także wydanie publikacji promocyjno-informacyjnej to działania, które pozwolą mieszkańcom i odwiedzającym turystom bez przeszkód zwiedzać teren i w pełni wykorzystać możliwości, jakie daje nowa oferta turystyczna.

Tytuł projektu: Zwiększenie atrakcyjności Gminy Karczew na tle Mazowsza poprzez rozwój kompleksowej oferty turystycznej

Całkowita wartość projektu: 606 390,00 zł

Kwota dofinansowania: 485 112,00 zł

Beneficjent: Gmina Karczew

Działanie: 6.2 Turystyka

Agnieszka Niedźwiedzka
Zespół prasowy
Mazowiecka Jednostka Wdrażania Programów Unijnych
Tel. 22 542 27 34
e-mail: media@mazowia.eu

Biuro Prasowe
Urząd Marszałkowski Województwa Mazowieckiego
tel. 22 59 07 602, kom. 510 591 974
e-mail biuro.prasowe@mazovia.pl